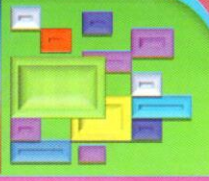




ปีที่ 4 ฉบับที่ 1 เดือน กรกฎาคม 2561 จำนวน 50,000 ฉบับ

สสอ. NEWSLETTER



สมาคมนักวิชาการสหกรณ์แห่งประเทศไทย (สสอ.)

ก่อตั้งเมื่อวันที่ 14 กุมภาพันธ์ 2553 www.thaiftsc.com E-Mail : ftsc.coop1@gmail.com

ข่าวด่วน!!!

สสอ. รับสมาชิกใหม่ ๕๑-๕๐ ปี เว้นเงินบริจาค
เนื่องใน “วันแม่แห่งชาติ”
เปิดรอบพิเศษ ระหว่างวันที่
1 ก.ค.-30 ก.ย.๕๑ เท่านั้น

คุณสมบัติ เป็นสมาชิกสามัญและสมทบของสหกรณ์ หรือ คู่สมรส บุตร บิดา-มารดา ของสมาชิกสามัญ สสอ. หรือสมาชิกสามัญกลุ่มวิชาชีพอื่น อายุ ๕๑-๕๐ปี(นับตามปีปฏิทิน)
เอกสารประกอบการสมัคร ได้แก่...ใบรับรองแพทย์รพ.รัฐ , สำเนาบัตรประชาชน , สำเนาทะเบียนบ้านของตนเอง รวมทั้งของผู้รับเงินสงเคราะห์ **ค่าใช้จ่ายในการสมัคร** ทั้งสิ้น 4,860 บาท **ติดต่อสมัครพร้อมยื่นหลักฐานได้ที่** ศูนย์ประสานงาน สสอ. สหกรณ์ต้นสังกัดของสมาชิก หรือ สมัครตรงที่สำนักงาน สสอ.ชั้น5 อาคารชุมนุมสหกรณ์ออมทรัพย์แห่งประเทศไทย(ชสอ.) เลขที่ 199 ม.2 ถนนนครินทร์ ต.บางสีทอง อ.บางกรวย จ.นนทบุรี 11130 สอบถามเจ้าหน้าที่ โทร 02-4961337



Like us on **Facebook**
 facebook.com/สมาคมนักวิชาการไทย สสอ.

Line ID : ftsc1234



สัมมนาและเยี่ยมศูนย์ประสานงาน 4 ภูมิภาค

การสร้างใจ เชื่อม **เชื่อม** เชื่อม **เชื่อม** ให้แก่บรรดาสหกรณ์ออมทรัพย์ เพื่อรับเอางานสมาคมฯ ...เข้าเป็นส่วนหนึ่งของโครงสร้างงานในสหกรณ์ฯ... ถือเป็นสิ่งสำคัญอย่างยิ่งที่คณะกรรมการสมาคมฯยึดเป็นแนวทางการปฏิบัติงานที่สำคัญ...เพราะเป็นตัวกำหนดความรับผิดชอบประการแรก...ที่ต้องมีต่อสมาชิกสสอ.ทุกคน... **ควบคู่ไปกับ** การเพิ่มประสิทธิภาพการบริหารศูนย์ประสานงานให้บริการสมาชิกได้อย่างรวดเร็ว ถูกต้อง โปร่งใส และเป็นธรรม ขณะเดียวกัน...การรับรู้ ถึงปัญหา อุปสรรค และแนวทางแก้ไขร่วมกันต้องมียุติเสมอ จึงจะมีความ เข้มแข็ง มั่นคง ยั่งยืน **“เป็นองค์กรคู่ เพื่อศรัทธาตลอดไป...”**

- มีสมาชิกทั่วประเทศกว่า 280,759 ราย
- มีสมาชิกเสียชีวิตตั้งแต่ก่อตั้ง-ปัจจุบัน 15,331 ราย
- อัตราสงเคราะห์ศพ ศพละ 2.14 บาท
- ทายาทได้รับเงินสงเคราะห์รายละ 600,824.26 บาท
- จ่ายเงินสงเคราะห์ตั้งแต่ก่อตั้งไปแล้วกว่า 9,318 ล้าน บาท

สสอ.วันนี้

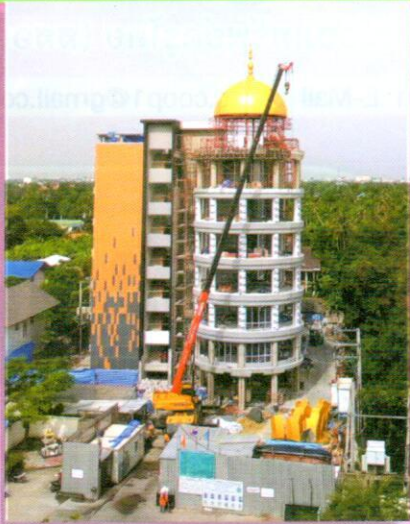
ข้อมูล ณ วันที่ 10 กรกฎาคม 2561

www.thaiftsc.com



ตึกใหม่ใกล้เสร็จแล้ว

คาดการณ์ก่อสร้างอาคารสำนักงาน เสร็จทันตามกำหนด



โดยปัจจุบันมีความคืบหน้าในภาพรวมกว่า ร้อยละ 80

ตั้งเป้าให้เสร็จ กันยายน 61
 ทั้งนี้ คณะกรรมการบริหารร่วม 7 สมาคมฯ ได้มีการประชุมกันอย่างสม่ำเสมอ ลงพื้นที่จริงเพื่อตรวจสอบอย่างต่อเนื่อง และ เร่งรัดให้การก่อสร้างเสร็จทันตามกำหนดเวลา...

ภาพมอบเงินสงเคราะห์ (นางอ่อน)



ศูนย์ประสานงานสหกรณ์ออมทรัพย์ข้าราชการสังกัดกระทรวงศึกษาธิการ จ.อุบลราชธานี

สสอ.ตั้งเป้าเพิ่มศูนย์ประสานงาน ย้ำ!!!สมาชิกสมัครผ่านศูนย์ในจังหวัดได้



สสอ.เป็นองค์กรสวัสดิการมาปณกิจสงเคราะห์ในสหกรณ์ออมทรัพย์กลุ่มวิชาชีพครู กรณีที่ สหกรณ์ออมทรัพย์ต้นสังกัดสมาชิกเป็นศูนย์ประสานงาน เวลาจะสมัคร,ชำระเงินสงเคราะห์ฯ หรือรับทราบข้อมูลข่าวสารต่างๆของสมาคมสมาชิกก็เดินไปที่สหกรณ์ได้เลย ซึ่งขณะนี้สมาชิกอีกมากต้องการสมัคร สสอ.แต่สหกรณ์ต้นสังกัดยังไม่เป็นศูนย์ประสานงาน สสอ.ขอแจ้งให้ทราบว่าท่านสามารถติดต่อสมัครได้ที่ศูนย์ประสานงานในจังหวัดของท่าน **จ.นครราชสีมา** สมัครได้ที่ ศูนย์ประสานงาน สอ.สามัญศึกษาจังหวัดนครราชสีมา **จ.อุดรธานี** สมัครที่ ศูนย์ประสานงาน สอ.เสมาธรรมจักรอุดรธานี **จ.อุบลราชธานี** สมัครที่ศูนย์ประสานงานสหกรณ์ออมทรัพย์ข้าราชการกระทรวงศึกษาธิการอุบลราชธานี



ศูนย์ประสานงานสหกรณ์ออมทรัพย์ครูปัตตานี



ศูนย์ประสานงานสหกรณ์ออมทรัพย์ครูอุดรดิตรต์



ศูนย์ประสานงานสหกรณ์ออมทรัพย์พระจอมเกล้าพระนครเหนือ